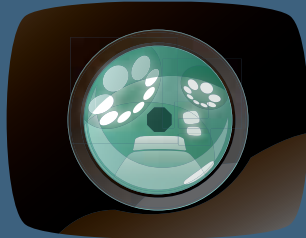


# **CORSO DALLA DIAGNOSI ALLA PROGNOSI DELLE MALFORMAZIONI FETALI 6.0**

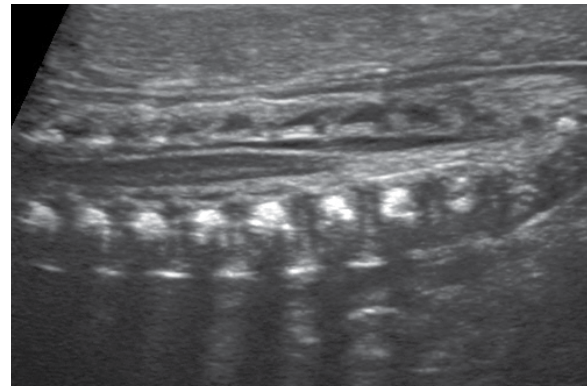
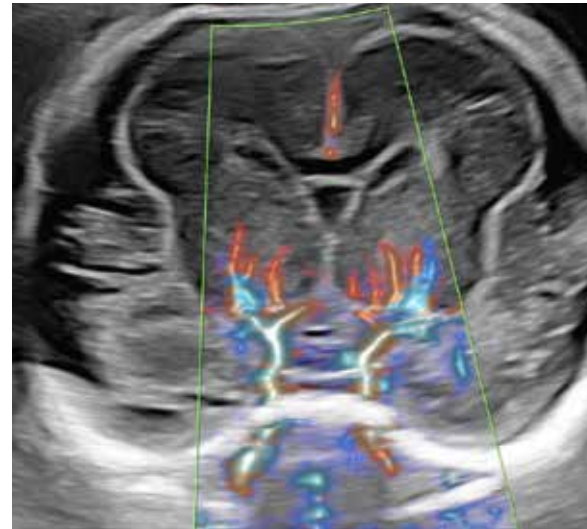
## **Sistema Nervoso Centrale Apparato Genito-Urinario**

15/16  
febbraio 2019  
Savoia Hotel  
Regency  
Bologna



**MEDICALCHANNEL**

Per informazioni  
scaricare il programma  
e la scheda iscrizione su  
[www.medicalchannel.it](http://www.medicalchannel.it)  
051.325691 - 371.3339378  
[eventi@medicalchannel.it](mailto:eventi@medicalchannel.it)



Direttori del corso:  
**Gianluigi Pilu  
e Paolo Volpe**

**MEDICALCHANNEL.it**

**MEDICALCHANNEL.it**



# CORSO DALLA DIAGNOSI ALLA PROGNOSI DELLE MALFORMAZIONI FETALI 6.0

Sistema Nervoso Centrale | Apparato Genito-Urinario

Dopo gli ultimi incontri dedicati alle “diagnosi difficili” delle malformazioni fetali abbiamo deciso di iniziare un nuovo interessante capitolo nell’ambito della diagnosi prenatale, affrontando in maniera sistematica per ogni apparato fetale le possibilità diagnostiche delle principali anomalie, sottolineando come anche piccole differenze possano modificare in maniera sostanziale il loro inquadramento prognostico.

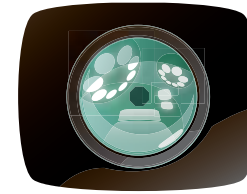
Per evidenziare come una corretta prognosi dipenda principalmente dall’accuratezza della diagnosi, molta attenzione sarà dedicata ai segni ecografici utili ad una corretta diagnosi differenziale con patologie simili e alle modalità di comunicazione alla gestante.

Gli argomenti che tratteremo nelle due giornate di Bologna riguarderanno le patologie del cervello e del rene del feto; gli appuntamenti successivi saranno in perfetta continuità didattica e scientifica.

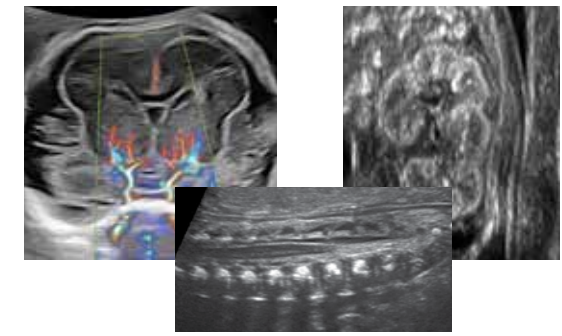
La sessione conclusiva delle due giornate sarà invece dedicata alle modalità di comportamento dell’operatore quando nella routine quotidiana si imbatte accidentalmente in reperti ecografici che le Linee Guida nazionali e internazionali indicano di non valutare. Che fare e cosa comunicare alla gestante?

## VENERDÌ 15 FEBBRAIO 2019

13:30	MASTERCLASS: Infezioni e parto prematuro	Gianluigi Piliu
<b>Anomalie del Sistema Nervoso Centrale</b>		
14:30	Corpo calloso presente ma apparentemente più piccolo. Quale diagnosi differenziale? È sempre possibile un adeguato inquadramento prognostico?	Paolo Volpe
15:00	Le Ventricolomegalie cerebrali lievi sono tutte uguali? Cosa guardare, quali esami richiedere, come consigliare le coppie	Gianluigi Piliu
15:30	Cisti della tasca di Blake: diagnosi differenziale con le altre patologie cistiche della FCP e inquadramento prognostico.	Paolo Volpe
16:00	Coffee Break	
16:30	Anomalie biometriche del polo cefalico: microcefalia, macrocefalia, ipoplasia del cervelletto. quali nomogrammi utilizzare, e come interpretare i dati	Gianluigi Piliu
17:00	Spina bifida aperta e chiusa. L’importanza di una diagnosi corretta e i segni ecografici utili per una prognosi adeguata.	Paolo Volpe
17:30	Cisti intracraniche. I segni ecografici che permettono una diagnosi corretta e il ruolo della sede nella valutazione prognostica	Gianluigi Piliu
18:30	Chiusura della giornata	



MEDICALCHANNEL



## SABATO 16 FEBBRAIO 2019

09:00	Illustrazione al computer e discussione su patologie del SNC	Gianluigi Piliu Paolo Volpe
<b>Anomalie dell’Apparato Genito-Urinario</b>		
10:00	Tutti i tipi di megavesicica sono uguali? Differenti cause e prognosi	Gianluigi Piliu
10:30	Rene multicistico a altre anomalie renali caratterizzate dalla presenza di cisti. Come differenziarle e quale prognosi	Paolo Volpe
11:00	Idronefrosi fetale: una anomalia potenzialmente evolutiva: inquadramento a 20 settimane e discussione con la coppia	Gianluigi Piliu
11:30	Coffee Break	
12:00	Tutti i reni iperecogeni sono displasici? Come inquadrarli.	Paolo Volpe
12:30	Cisti addominali fetali: diagnosi differenziale gestione ostetrica e inquadramento prognostico	Gianluigi Piliu
13:00	Mancata visualizzazione di un rene. Quale significato e quale prognosi?	Paolo Volpe
13:30	Light Lunch	
14:30	Illustrazione al computer, e discussione su patologie renali	Gianluigi Piliu Paolo Volpe
<b>Problemi dei reperti ecografici collaterali in ecografia del I e II trimestre</b>		
15:30	Piccole cisti addominali del feto nel primo trimestre. Quale comunicazione alle gestanti	Paolo Volpe
16:00	Marcatori ecografici di aneuploidie nel secondo trimestre: ricercare o ignorare?	Gianluigi Piliu
16:30	Rigurgito della tricuspide isolato: è sempre transitorio? Quale comunicazione alla gestante	Paolo Volpe
17:00	Placenta “bassa” nel secondo trimestre	Gianluigi Piliu
17:30	Discussione	
18:30	Chiusura del corso	

Per informazioni, programma e scheda di iscrizione  
[www.medicalchannel.it](http://www.medicalchannel.it) - 051.325691 - 371.3339378  
[eventi@medicalchannel.it](mailto:eventi@medicalchannel.it) - [www.medicalchannel.it](http://www.medicalchannel.it)

Il corso prevede il rilascio di crediti ECM per le seguenti figure professionali: medici specialisti in Ostetricia e Ginecologia, Ostetriche, Genetisti, Neonatologi, Pediatri.  
 Quota di iscrizione € 360 (€ 295,09 + IVA). Ostetriche e specializzandi € 260 (€ 213,12€ + IVA).  
 La quota di iscrizione comprende, oltre al corso, 2 coffee break e un light lunch (sabato).