



Segreteria organizzativa e provider ECM:

MEDICALCHANNEL

Via San Savino, 17/D
40128 - Bologna - Italia

Contatti:



051.325691



medicalchannel.srl

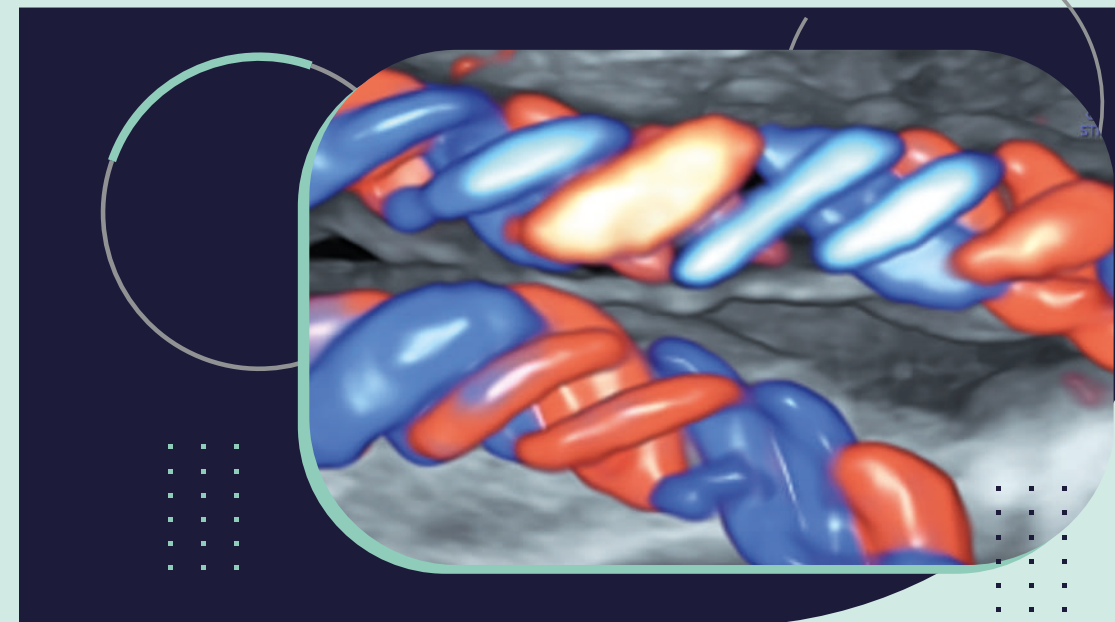


eventi@medicalchannel.it

3-4 MAGGIO 2024

BOLOGNA - HOTEL SAVOIA REGENCY

**MALFORMAZIONI EVOLUTIVE
ED ECOGRAFIA DEL III TRIMESTRE**
RESTA UN RUOLO PER LE ECOGRAFIE DEL TERZO
TRIMESTRE? E CHE COSA BISOGNA CERCARE?



Per le quote di iscrizione vai su
ecm.medicalchannel.it

Direttori del corso:
Gianluigi Pilu, Paolo Volpe

Razionale scientifico

La diagnosi prenatale delle malformazioni fetali richiama immediatamente all'ecografia del secondo e anche, più recentemente, del primo trimestre.

Poca importanza si attribuisce in genere alle **ecografie del terzo trimestre**, che addirittura in Italia **non sono più previste al di fuori di condizioni di rischio**. In realtà, molte malformazioni vengono riconosciute soltanto in questa fase della gravidanza e le implicazioni cliniche e medico-legali della mancata diagnosi possono essere rilevanti.

Lo scopo del corso è quello di discutere sotto il **profilo fisiopatologico ed epidemiologico** le malformazioni a manifestazioni, come anche di suggerire una specifica metodologia per l'esame ecografico e le **indicazioni clinico-terapeutiche**.

Programma provvisorio

Venerdì 3 Maggio | Prima giornata

- 14.30 | Il problema delle anomalie evolutive: significato e frequenza
- 15.00 | Metodologia per l'esame della anatomia fetale nel terzo trimestre
- 15.30 | Biometria fetale nel terzo trimestre: la scelta delle curve e la diagnosi della patologia della crescita; confronto con la valutazione clinica
- 16.00 | Pausa caffè**
- Il sistema nervoso centrale nel terzo trimestre**
- 16.30 | Le anomalie evidenziabili esclusivamente o prevalentemente nel terzo trimestre: Malformazioni Corticali
- 17.00 | Le anomalie evidenziabili esclusivamente o prevalentemente nel terzo trimestre: cisti e tumori cerebrali
- 17.30 | Fine prima giornata**

Sabato 4 Maggio | Seconda giornata

Cardiopatie che possono evolvere o manifestarsi nel III trimestre

- 9.00 | L'evolutivezza delle cardiopatie: le anomalie tronco-conali
- 9.30 | L'evolutivezza delle cardiopatie: la coartazione aortica
- 10.00 | *Cardiac disproportion*: il reperto della dominanza delle sezioni destre del cuore nel terzo trimestre; quando normale e quando patologico?
- 10.30 | **Pausa caffè**
- 11.00 | Le stenosi valvolari
- 11.30 | Tumori cardiaci. Un reperto evidenziabile prevalentemente nel terzo trimestre

Patologie di altri apparati ad evoluzione o manifestazione nel III trimestre

- 12.00 | Le patologie toraciche evolutive
- 12.30 | Occlusioni intestinali: un reperto solitamente non evidenziabile prima del terzo trimestre
- 13.00 | Pranzo**
- 14.30 | L'evolutivezza delle displasie scheletriche
- 15.00 | Le patologie urinarie evidenziabili prevalentemente nel terzo trimestre
- 15.30 | Quando il polidramnios si manifesta nel terzo trimestre?
- 16.00 | Quando l'idrope fetale si manifesta nel terzo trimestre?
- 16.30 | La problematica medico legale delle patologie non presenti nel secondo ma con manifestazione nel terzo trimestre: confronto tra relatori e partecipanti e casi clinici
- 17.30 | Termine del corso**