

3-4 MAGGIO 2024

BOLOGNA - HOTEL SAVOIA REGENCY

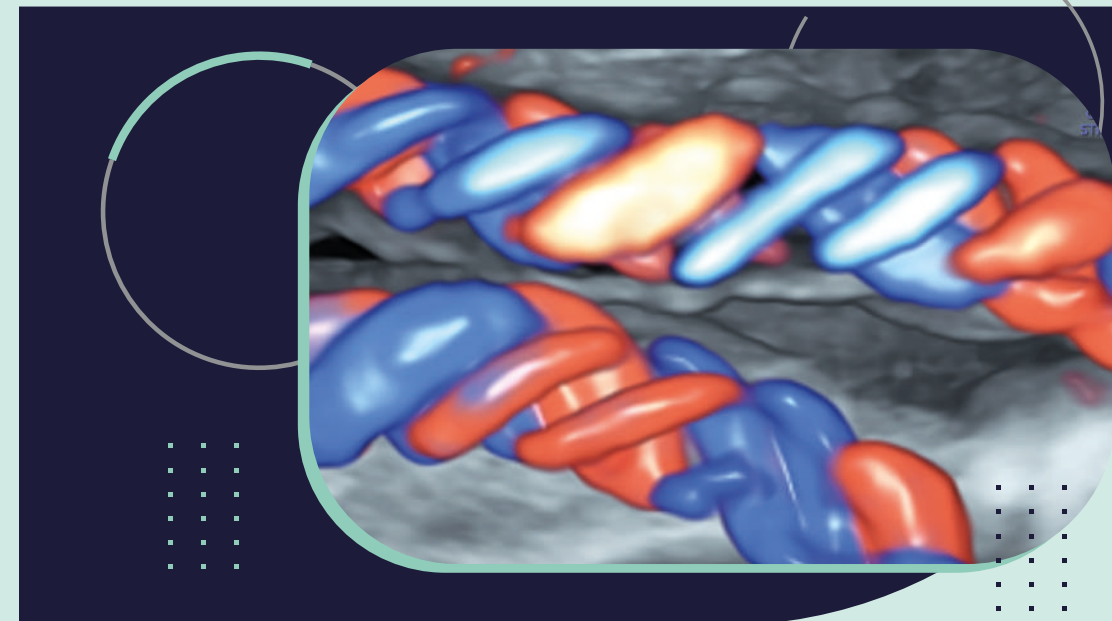
**MALFORMAZIONI EVOLUTIVE
ED ECOGRAFIA DEL III TRIMESTRE
RESTA UN RUOLO PER LE ECOGRAFIE DEL TERZO
TRIMESTRE? E CHE COSA BISOGNA CERCARE?****Come fare per ottenere i crediti ECM (5.6):**

- Partecipare al **90% del corso**
(ricordarsi di validare ingresso e uscita ogni giorno)
- Dopo l'evento accedere al corso con mail e password tramite il portale **ecm.medicalchannel.it**
- Verificare i propri dati anagrafici e professionali e modificarli se necessario
- Sostenere il **questionario ECM** e compilare il questionario di valutazione presenti sulla pagina del corso **entro tre giorni** dal termine dell'evento
- **L'attestato di partecipazione** verrà inviato dalla segreteria organizzativa entro due giorni lavorativi dal termine dell'evento
- **L'attestato ECM sarà invece disponibile entro 90 giorni dall'evento**

La quota di iscrizione include:

- Partecipazione alle sessioni scientifiche
 - Ingresso all'area espositiva
 - Badge e kit congressuale
 - Attestato di partecipazione
 - Attestato ECM se conseguito
 - N. 2 Coffee Break e N. 1 Lunch

Segreteria organizzativa e provider ECM:

MEDICALCHANNELVia San Savino, 17/D
40128 - Bologna - Italia

051.325691



ecm.medicalchannel.it



eventi@medicalchannel.it

Responsabili scientifici:
Gianluigi Pilu, Paolo Volpe

Razionale scientifico

La diagnosi prenatale delle malformazioni fetali richiama immediatamente all'ecografia del secondo e anche, più recentemente, del primo trimestre.

Poca importanza si attribuisce in genere alle **ecografie del terzo trimestre**, che addirittura in Italia **non sono più previste al di fuori di condizioni di rischio**. In realtà, molte malformazioni vengono riconosciute soltanto in questa fase della gravidanza e le implicazioni cliniche e medico-legali della mancata diagnosi possono essere rilevanti. Lo scopo del corso è quello di discutere sotto il **profilo fisiopatologico ed epidemiologico** le malformazioni a manifestazioni, come anche di suggerire una specifica metodologia per l'esame ecografico e le **indicazioni clinico-terapeutiche**.

Programma del corso

Venerdì 3 Maggio | Prima giornata

- 14.30 | Il problema delle anomalie evolutive: significato e frequenza
- 15.00 | Metodologia per l'esame della anatomia fetale nel terzo trimestre
- 15.30 | Biometria fetale nel terzo trimestre: la scelta delle curve e la diagnosi della patologia della crescita; confronto con la valutazione clinica

16.00 Coffee Break

Il sistema nervoso centrale nel terzo trimestre

- 16.30 | Le anomalie evidenziabili esclusivamente o prevalentemente nel terzo trimestre: Malformazioni Corticali
- 17.00 | Le anomalie evidenziabili esclusivamente o prevalentemente nel terzo trimestre: cisti e tumori cerebrali

17.30 Fine prima giornata

- 17:30 | *Simposio Sponsorizzato a cura di GE Healthcare (non accreditato ECM)*

Sabato 4 Maggio | Seconda giornata

Cardiopatie che possono evolvere o manifestarsi nel III trimestre

- 9.00 | L'evolutivezza delle cardiopatie: le anomalie tronco-conali
- 9.30 | L'evolutivezza delle cardiopatie: la coartazione aortica
- 10.00 | *Cardiac disproportion*: il reperto della dominanza delle sezioni destre del cuore nel terzo trimestre; quando normale e quando patologico?
- 10.30** Coffee Break
- 11.00 | Le stenosi valvolari
- 11.30 | Tumori cardiaci. Un reperto evidenziabile prevalentemente nel terzo trimestre

Patologie di altri apparati ad evoluzione o manifestazione nel III trimestre

- 12.00 | Le patologie toraciche evolutive
- 12.30 | Occlusioni intestinali: un reperto solitamente non evidenziabile prima del terzo trimestre
- 13.00** Lunch
- 14.30 | L'evolutivezza delle displasie scheletriche
- 15.00 | Le patologie urinarie evidenziabili prevalentemente nel terzo trimestre
- 15.30 | Quando il polidramnios si manifesta nel terzo trimestre?
- 16.00 | Quando l'idrope fetale si manifesta nel terzo trimestre?
- 16.30 | La problematica medico legale delle patologie non presenti nel secondo ma con manifestazione nel terzo trimestre: confronto tra relatori e partecipanti e casi clinici

17.30 Termine del corso