

Come fare per ottenere i crediti ECM (7):

- Partecipare ad almeno il **90% del corso**
- Superare il questionario ECM e compilare il questionario di valutazione **entro 3 giorni dalla fine del corso**

Come accedere ai questionari:

- I questionari sono online. Riceverà una mail con il link per accedere ai questionari e delle brevi istruzioni.

L'attestato di partecipazione sarà inviato via mail entro lunedì 16 Febbraio.

Per maggiori informazioni può rivolgersi alla segreteria o contattarci all'indirizzo eventi@medicalchannel.it

Con il contributo non condizionante di:

SAMSUNG



GE HealthCare

HOT TOPICS IN MEDICINA FETALE

Presidenti:

A. Belpiede, P. Volpe

13-14
FEBBRAIO
2026
PAL. SAN GIORGIO
TRANI



Provider e segreteria organizzativa:

MEDICALCHANNEL.it

eventi@medicalchannel.it | 051.325691

Direttore scientifico: Paolo Volpe

PROGRAMMA DEL CORSO

VENERDI 13 FEBBRAIO

SABATO 14 FEBBRAIO

09:30 Benvenuto e introduzione ai lavori

10:00 Attualità in genetica

SESSIONE 1 - FOCUS ECOGRAFICO SUL TORACE FETALE

Moderatori: V. De Robertis - G. Monni

10:30 Valutazione ecografica dell'anatomia toracica fetale e segni di patologia

10:50 Segni indiretti di patologia toracica: il ruolo del cuore

11:10 CPAM e sequestro polmonare: diagnosi e criteri prognostici

11:30 Ernia diaframmatica: diagnosi e criteri prognostici

11:50 L'approccio chirurgico alle patologie toraciche

12:10 Discussione

12:40 DEMO LIVE*

13:00 **Masterclass** - Malformazioni fetali: il ruolo dei folati

13:15 Lunch

SESSIONE 2 - CERVELLO E CUORE FETALE: QUADRI DI DUBBIA PROVENIENZA

Moderatori: D. Paladini - G. Rembouskos

14:30 Il cavo del setto pellucido piccolo o grande: significato e gestione

14:50 Corpo calloso corto, spesso o sottile: significato e gestione

15:10 La problematica delle anomalie transitorie cerebrali

15:30 Il miocardio spesso

15:50 L'asse cuore-cervello

16:10 Come possono cambiare le anomalie tronco-conali fetali durante la gravidanza: quello che bisogna sapere

16:30 Pausa

SESSIONE 3 - VERSAMENTI LIQUIDI E IDROPE FETALE

Moderatori: A. Vimercati - A. Tajani

17:00 È sempre possibile riconoscerne le cause?

17:15 Idrope e anemia

17:30 Idrope e scompenso cardiaco

17:45 Idrope e infezioni

18:00 Idrotorace: gestione e trattamento

18:15 Cause genetiche di idrope

18:30 Idrope fetale: Timing del parto

18:45 Discussione e fine prima giornata

*A. Belpiede, P. Volpe
M. Gentile*

*I. Fantasia
P. Volpe
G. Pili
C. Olivieri
N. Persico*

P. Volpe

*G. Pili
D. Paladini
P. Volpe
D. Paladini
V. De Robertis
P. Volpe*

*T. Fanelli
C. Olivieri
A. Giudicepietro
B. Muto
A. Tempesta
G. Rembouskos
M. Panarelli*

SESSIONE 4 - ECOGRAFIA IN SALA PARTO: DALLE EVIDENZE INIZIALI ALLE PROSPETTIVE FUTURE

Moderatori: P. Volpe - D. Paladini

08:40 Introduzione alla sessione

09:00 Modalità tecniche dell'ecografia in sala parto

09:20 Ruolo dell'ecografia nella scelta tra parto operativo e taglio cesareo

09:40 Ruolo dell'ecografia nell'inquadramento diagnostico della distocia

10:00 Gestione della donna instabile dopo il parto

10:20 Discussione

10:40 DEMO LIVE*

11:00 Coffee Break

SESSIONE 5 - LA GESTIONE DELLA PATOLOGIA GINECOLOGICA IN GRAVIDANZA

Moderatori: M. Vicino - G. Cormio

11:30 Possibili scenari della patologia uterina in gravidanza

11:50 La diagnosi delle masse annessiali in gravidanza

12:10 Gestione della patologia oncologica in gravidanza

12:30 Malattia trofoblastica: approccio diagnostico e gestione delle complicanze post-trattamento

12:50 Discussione e conclusioni

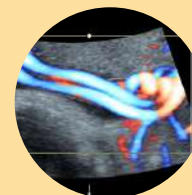
13:15 Termine corso

*A. Belpiede
N. Volpe
T. Ghi
A. Dall'Asta
T. Ghi*

*F. Fascilla
V. Chiappa
G. Cormio
V. Chiappa*

*Sessione non accreditata ECM

Negli ultimi anni, la **Medicina Fetale** ha compiuto notevoli progressi, soprattutto in **neurosonografia**, che oggi permette una diagnosi più accurata delle **patologie cerebrali fetali**. Parallelamente, i progressi in **genetica**, uniti alla collaborazione tra specialisti e genetisti, consentono di chiarire l'eziologia e il rischio di ricorrenza di molte condizioni fetali prima sconosciute. Questi avanzamenti hanno portato a un miglior inquadramento diagnostico e prognostico delle patologie e hanno permesso di identificare le cause di alcune morti fetali prima inspiegate, favorendo lo sviluppo di nuovi algoritmi di **predizione e prevenzione**. Le sessioni del corso riflettono questi Hot Topics, concentrandosi sul focus ecografico sul torace, sui quadri di dubbia interpretazione del cervello e cuore fetale, sui versamenti liquidi e idrope fetale, sull'ecografia in sala parto e sulla gestione della patologia ginecologica in gravidanza. **L'evento mira a un confronto proficuo tra relatori di rilievo per approfondire e migliorare la comprensione di tutti questi meccanismi innovativi.**



MEDICALCHANNEL.it



MEDICALCHANNEL.it